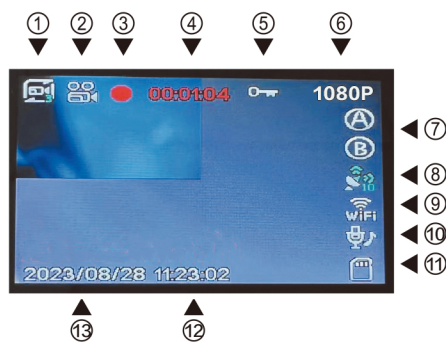


## 螢幕介面資訊



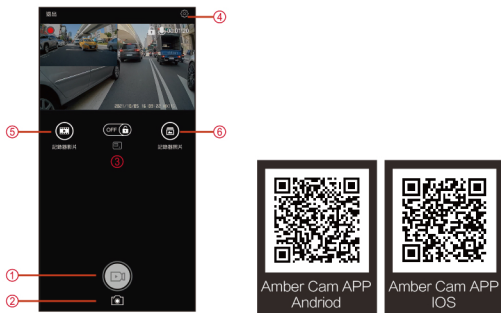
- |           |              |             |           |
|-----------|--------------|-------------|-----------|
| 1. 循環錄影時間 | 5. 鎖檔開啟 / 關閉 | 9. Wi-Fi 狀態 | 13. 西元年月日 |
| 2. 錄影模式   | 6. 解析度       | 10. 錄音開關狀態  |           |
| 3. 錄影狀態   | 7. 前後鏡頭      | 11. 記憶卡狀態   |           |
| 4. 錄影時間   | 8. GPS 衛星數量  | 12. 時間      |           |

## 產品功能按鍵

- REC/OK** : 錄影 / 確認鍵功能在錄影模式下，按此鍵可開始或停止錄影。功能表設定模式下，此鍵用於確認。
- MODE** : 功能模式切換：用於錄影模式 / 撥放模式間切換。長按可快執行記憶卡格式化功能，錄影狀態短按可進行影片鎖檔及解鎖動作。
- MENU** : 功能表切換 / 功能表退出：用於各模式下功能表設定和切換以及退出功能表操作，長按可快速打開 Wi-Fi 功能。
- UP** : 在功能表模式或播放模式可用於選擇切換。在錄影及待機模式下可按此按鍵依序切換前鏡頭、後鏡頭、子母畫面三種模式。
- DOWN** : 在功能表模式 / 播放模式，用於選擇切換；長按可以快速打開或者關閉麥克風。

05

## APP 介面說明



- |                      |                   |                  |
|----------------------|-------------------|------------------|
| 1. 錄影模式：啟動錄影 / 關閉錄影。 | 3. 視角切換：前後鏡頭視角切換。 | 5. 紀錄器影片：觀看影片檔案。 |
| 2. 快照模式：拍照。          | 4. 功能設置：進入設置功能。   | 6. 紀錄器照片：觀看照片檔案。 |



設定介面      影片 / 照片介面      剪輯 / 分享介面      GPS畫面

### 影像存取路徑

- > 本機 > AMBER\_DISK > Novatek > Normal > Movie\_front 或 Movie\_rear  
一般影片查看路徑：記憶卡連結至電腦後，依上述路徑進入資料夾後，再選擇 Movie\_front(前鏡頭) 或 Movie\_rear(後鏡頭) 資料夾，就可以選取需要的影片檔案。
- > 本機 > AMBER\_DISK > Novatek > EMR > Movie\_front 或 Movie\_rear  
緊急鎖檔影片查看路徑：記憶卡連結至電腦後，依上述路徑進入資料夾後，再選擇 EMR\_front(前鏡頭) 或 EMR\_rear(後鏡頭) 資料夾，就可以選取需要的影片檔案。

### 照片存取路徑

- > 本機 > AMBER\_DISK > Novatek > Photo > Photo\_front 或 Photo\_rear  
記憶卡連結至電腦後，依上述路徑進入資料夾後，再選擇 Photo\_front(前鏡頭) 或 Photo\_rear(後鏡頭) 資料夾，就可以選取需要的照片檔案。

**記憶卡初次使用，請在 Amber Cam APP 進行記憶卡格式化，資料夾名稱將轉為 AMBER\_DISK。**

08

## 操作指南

### 簡易說明

- 請盡可能使用原裝配件，避免因配件不相容造成機器故障。
- 安裝降壓線與鏡頭時，請務必避開高壓線圈與 HID 變壓器，避免產生影像干擾。
- 需要更換 R 級火星塞，避免主機干擾與當機。

### 連接車充

- 使用行車紀錄器時，請務必使用原廠電源線供電，將機器與車輛的電源連接。連接好後啟動車輛，機器即可自動開機並自動錄影，車輛熄火後會自動關機並保存影像檔案。
- 只能使用輸出 12V 的電壓給本機供電，否則可能會造成機器損壞。

### 安裝和取出記憶卡

- 插入 Micro SD 記憶卡時請注意卡的方向，避免損壞本機器與 Micro SD 卡，請使用 U1 規格以上的 Micro SD 記憶卡，本產品最大容量可支援至 256GB。
- 為避免 SD 卡中已存在檔案或與本機不相容，可能會出現異常現象，建議使用前先格式化 SD 卡。
- 請勿於錄影中直接將記憶卡拔除，避免造成檔案毀損與資料遺失。
- 務必每個月定期格式化記憶卡（在多次循環下，磁區的完整性較低）。
- 請勿自行更換記憶卡，如需選購請洽經銷商，以免發生記憶卡不相容情形。

### 開機 / 關機說明

在開機狀態下啟動機車電源，紀錄器即自動開機，在開機狀態下關閉機車電源，紀錄器即自動關機。

### 錄影操作

- 開機即自動啟動錄影功能。
- 透過 Amber Cam App 開啟錄影模式後，藉由錄影模式按鈕啟動 / 停止錄影。

### 重播操作

- 透過 Amber Cam App 紀錄器影片檔模式選取需要觀看之檔案，按下播放鈕重播。

**在正常操作狀況下，如果產品出現問題，應首先確認各插頭是否正確插入，並參考以下方法解決：**

- 請檢查 Micro SD 卡是否正常，是否可正常寫入，容量是否充足。
- 若車輛啟動後，機器未自動開機工作，請檢查線路是否正常連接，有無電壓輸出。
- 若影像不清晰或夜間錄影燈光量異常，請檢查確認鏡頭表面是否清潔乾淨，如有髒污、手印等請擦拭乾淨。

06

## APP 操作方式

- 下載手機 APP：可從 Google Play 及 App Store 搜尋「Amber Cam」進行下載。
- 主機 Wi-Fi 為恆開。
- 手機 APP 連接主機 Wi-Fi：開啟 APP 後，點選紅色按鈕，選擇紀錄器 Wi-Fi 連結（預設密碼 12345678）；完成後回到 APP 點選紅色按鈕完成連接。

## APP 其餘操作說明

### GPS 軌跡觀看方式

至紀錄器影片夾裡，長按影片點擊下載，再回到主畫面相簿即可撥放 GPS 軌跡。GPS 軌跡需在影片錄製時，有接收 GPS 訊號，才可記錄軌跡路徑。

### 影片剪輯分享方式

至紀錄器影片夾裡，點擊影片觀看，即可於右上角進行影片剪輯與分享。

### 功能設定方式

連線 APP 後，至右上方點擊設定按鈕，即可於此進行紀錄器相關設定。

## 金屬支架安裝



1. 鏡頭 2. 金屬支架 (平面型 / L 型) 3. 金屬套環 4. 鏡頭前蓋

## 支架安裝示意圖



▶ 金屬支架 (平面型)      ▶ 金屬支架 (L 型)      ▶ 塑膠支架

09

## 系統功能介紹

功能設置	內容選項
紀錄器名稱	AMBER_WiFi_
預設紀錄器密碼	12345678
影像格式	TS
影像解析度	Full HD 1920 x 1080
影像幀率	30fps
循環錄影	1/3/5 分鐘
後鏡頭鏡像	開 / 關
震動鎖檔靈敏度	關 / 1/2/3/4/5
震動錄影	開 / 關
錄影音量	開 / 關 (音量選項: 20%、40%、60%、80%、100%)
系統異常警報	開 / 關
記憶卡格式化提醒	15 天 / 30 天 / 關
記憶卡格式化	確定 / 取消
記憶卡內容	容量 / 等級 / 卡速
語言支援	繁中 / 簡中 / 英文 / 日文 語言跟隨手機系統設置，未支援語系將轉為英文顯示
浮水印	開 / 關
恢復出廠設置	確定 / 取消

## AMBER APP 介紹

鉸鉑行車紀錄器專屬的 APP 適用於安卓與 iOS 手機系統。用戶可於 iOS 系統的 App Store 或安卓系統的 Play 商店搜尋「Amber Cam」下載後啟動行車紀錄器，並以 Wi-Fi 連接其裝置，即可開機 APP、進行相關設置與操作。



YouTube 官方頻道

## 親愛的客戶您好

感謝您選用鉸鉑實業有限公司產品，為保障您的權益，請詳讀下列事項。

### 產品保固認定

- 本公司產品正常使用情況兩年，非人為外力破壞，免費維修。
- 機器安裝後一個月內有任何非人為損壞，可免費直接換新。
- 為維護客戶權利，產品保固卡上務必請經銷商註明購買日期並加蓋店章。
- 為維護客戶權利，可登入我司官方網站進行產品保固註冊及加購產品延長保固。
- 商品維修時請務必提供保固證明，方便辨識保固範圍。
- 外觀毀損、配件毀損，不包含在產品保固內。
- 產品僅保固產品本體，記憶卡、內容資料與相容性不在保固範圍內。

### 在下列情況，將酌收維修費用或其他費用

- 產品經技術人員測試後，發現因不當使用而造成損壞者。
- 產品本身超過本公司給予的保固期限者。
- 產品未依原廠提供指示操作而造成損壞者。
- 無法出示保固證明者，無法辨識保固期限但可辨識為本公司產品者。
- 保固卡內容經塗改或模糊不清而無法辨識者，但確認為本公司產品者。
- 擅自拆解零件或修改，導致不良情況發生者，不享有本公司保固維修，若需維修者將酌收相關費用。

### 免責聲明：

- 使用非本公司提供之硬體及線組，擅自更改或使用非本公司軟體。
- 不良組裝及不當使用方式。
- 車輛上裝載其他非車輛原廠的電子器材導致造成機器不穩定或異常。
- 車輛本身線路電流電壓異常。  
若因上述情況造成機器或機體損壞，恕不予保固。
- 本產品承諾力求影像內容之準確性及完整性，但若因外力或車輛因素導致內容有錯誤或遺漏，本產品不會承擔任何賠償責任。

**本產品已向富邦產險投保兩千萬產品責任險。  
保固1+1：保固一年+保修一年。**

產品保固卡 (保固時間自購入日起為期兩年)		
型號	專用行車紀錄器 AD1S	蓋章處
序號		
購買日期	年 月 日	

10